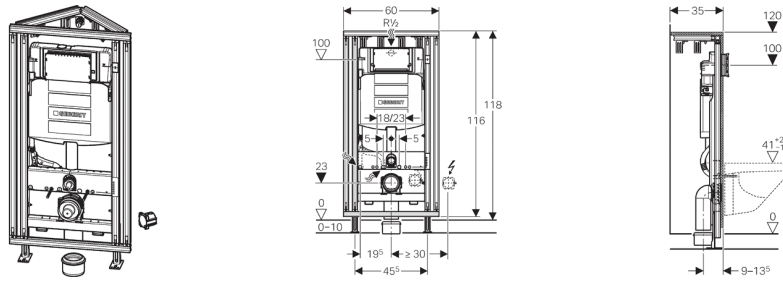


Geberit GIS module voor wand-wc, 120 cm, met Sigma inbouwreservoir 12 cm, hoekoplossing



Toepassing

- Voor het maken van deelhoge voorzetwandinstallaties uit Geberit GIS modules
- Voor 45°-voorwandmontage in een hoek van de ruimte
- Voor wand-wc's met aansluitmaten conform EN 33:2011
- Voor wand-wc's tot 62 cm lang
- Voor vloeropbouw 0–10 cm
- Voor 1-toets, 2-toets of spoel-stop spoeling

Eigenschappen

- Geberit GIS installatie-element voorgemonteerd, verzinkt
- Afmetingen voor het oppervlak, voorkant beplating: B = 70 cm, D = 35 cm, beenlengte = 49,5 cm
- Montageframe in het installatie-element traploos in hoogte verstelbaar
- Frame voorbereid voor ondersteuning bij wc-keramiek met klein contactoppervlak
- Aansluitbocht in verschillende dieptesposities zonder gereedschap monteerbaar, verstelbereik 45 mm
- Bevestiging aansluitbocht geluidsgeïsoleerd
- Inbouwreservoir met frontbediening
- Inbouwreservoir geïsoleerd tegen condensatie
- Bij fabrieksinstelling direct naspoelen mogelijk
- Montage- en onderhoudswerkzaamheden aan het inbouwreservoir zonder gereedschap
- Wataansluiting achter of boven in het midden
- Sparingkoker beschermt tegen vochtigheid en vuil
- Sparingkoker inkortbaar
- Uitgerust met mantelbuis voor toevoerleiding voor de aansluiting van Geberit AquaClean douchewc's
- Met bevestigingsmogelijkheid voor elektrische aansluiting

Technische gegevens

Stromingsdruk	0,1–10 bar
Maximale watertemperatuur	25 °C
Fabrieksinstelling spoelhoeveelheid	6 en 3 l
Instelbereik grote spoeling	4,5 / 6 / 7,5 l
Instelbereik kleine spoeling	3–4 l

Leveringsomvang

- Wataansluiting R 1/2", geschikt voor MeplaFix, met geïntegreerde hoekstopkraan en handwiel
- Sparingkoker
- Aansluitset voor wc, \varnothing 90 mm
- Aansluitbocht 90° van PE-HD, \varnothing 90 mm
- Overgangsmof van PE-HD, \varnothing 90 / 110 mm
- 4 bescherming- en markeringsstoppen
- 2 draadstangen M12
- Bevestigingsmateriaal

Niet inbegrepen:

- Beplating
- Bedieningsplaat

Artikel

Art. nr.

442.029.00.5