



**ARCHITECTURA.**  
FITS ANY PLAN.

# ARCHITECTURA

---

Mit Architectura geht jeder Plan auf. Architectura ist eine gemeinsam mit professionellen Partnern entwickelte Systemkollektion, die die Anforderungen im Objektbereich abdeckt. Das Portfolio besteht aus einer Waschtischfamilie in allen Einbauvarianten, WCs und Urinalen.

*Architectura fits any plan. Architectura is a systematic collection developed in collaboration with professional partners that meets the requirements of the project market perfectly. The programme consists of a wide range of washbasins, WCs and urinals.*

*Avec Architectura, tout est réalisable. Architectura est une collection élaborée conjointement avec des partenaires professionnels pour répondre aux besoins de tous les projets. L'assortiment se compose d'une famille de vasques toutes versions d'encastrement, de cuvettes de WC et d'urinoirs.*

*Met Architectura kan elk plan worden gerealiseerd. Architectura is een samen met professionele dealers ontwikkelde systeemcollectie die aansluit bij de eisen in de projectsector. De portfolio bestaat uit een wastafelfamilie in alle inbouwvarianten, closets en urinoirs.*

*Con Architectura riesce qualsiasi progetto. Architectura è una collezione di sistemi sviluppata insieme a partner professionisti capace di soddisfare appieno i requisiti del settore edile. La gamma si compone di una famiglia di lavabi in tutte le varianti di installazione, WC e orinatoio.*

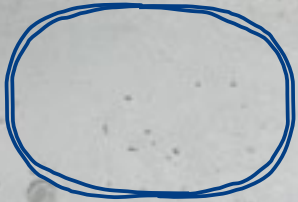
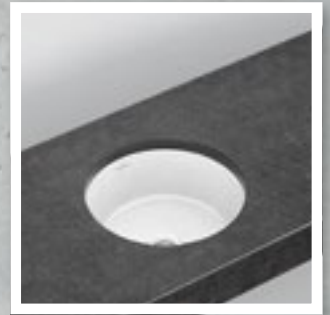
*Con Architectura, todos los planes salen bien. Architectura es una colección desarrollada en colaboración con socios profesionales, que cubre las demandas del área pública. La oferta consta de una familia de lavabos en todas las variantes de montaje, urinarios e inodoros.*

EN

DE







Das Design der Waschtische basiert auf den geometrischen Formen Kreis, Oval und Rechteck, erhältlich in allen üblichen Einbauarten. Damit eröffnet sich eine Vielzahl an Gestaltungsmöglichkeiten.

*The washbasin design is based on the geometric forms of the circle, the oval and the rectangle and is available for all the standard types of installation. This opens up a huge variety of design options.*

*Le design des vasques s'appuie sur des formes géométriques ronde, ovale et rectangulaire, déclinées dans toutes les versions habituelles d'encastrement, ce qui ouvre une foule de possibilités d'aménagement.*

*Het design van de wastafels is gebaseerd op de geometrische vormen cirkel, ovaal en rechthoek, verkrijgbaar in alle gebruikelijke inbouwvarianten. Dit levert een groot aantal inrichtingsmogelijkheden op.*

*Il design dei lavabi, disponibili in tutte le versioni di installazione più comuni, riprende le forme geometriche del cerchio, dell'ovale e del rettangolo consentendo di realizzare una miriade di soluzioni d'arredo.*

*El diseño de los lavabos se basa en formas geométricas, como el círculo, el óvalo y el rectángulo y se produce en todos los tipos de montaje habituales. Con ello, se abren múltiples posibilidades de diseño.*



Die WCs und Urinale bieten neben ansprechender Optik auch funktionale Features und setzen neue Maßstäbe in puncto Hygiene, Wartung und Effizienz.

*The WCs and urinals are not only attractive but also functional and set new standards in terms of hygiene, maintenance and efficiency.*

*Outre leur esthétique attrayante, les cuvettes de WC et les urinoirs offrent une grande fonctionnalité et posent de nouvelles normes en termes d'hygiène, d'entretien et d'efficacité.*

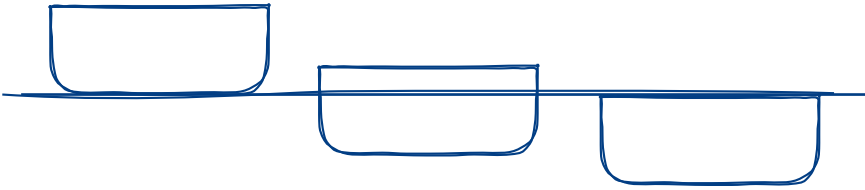
*De closets en urinoirs zien er niet alleen fraai uit, ze beschikken bovendien over functionele opties en zijn grensverleggend qua hygiëne, onderhoud en efficiency.*

*Oltre ad un'estetica accattivante, i vasi WC e gli orinatoi offrono anche straordinarie funzionalità e sono imbattibili in termini di igiene, manutenzione ed efficienza.*

*Los inodoros y urinarios son atractivos y funcionales y marcan nuevas pautas en higiene, mantenimiento y eficiencia.*

# ARCHITECTURA

## WASHBASINS



Einbauvarianten // Installation variants // Versions d'encastrement // Inbouwvarianten // Varianti di installazione // Variantes de montaje

## A FITTING SYSTEM

Universalbefestigung für Aufsatzwaschtische. Montagefreundlichkeit und Zeitersparnis sind weitere Pluspunkte des Architectura Systems. Denn der Ausschnitt für die Installation ist dank der Universalbefestigung von Villeroy&Boch in jedem Material gleichdimensioniert, egal, ob Stein, Glas oder Holz. Mit Hilfe eines kreisrunden Ausschnitts kann jede der 3 Aufsatzwaschtischformen passgenau montiert und millimetergenau ausgerichtet werden.

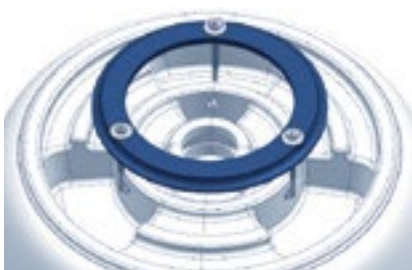
*Universal attachment for surface-mounted washbasins. Other advantages of the Architectura system include ease of assembly and time savings. With the Villeroy&Boch universal attachment system, the installation cut-out has the same dimensions in all materials, regardless of whether stone, glass or wood. Thanks to a circular cut-out, each of the three surface-mounted washbasin forms can be precision mounted and aligned down to the last millimetre.*

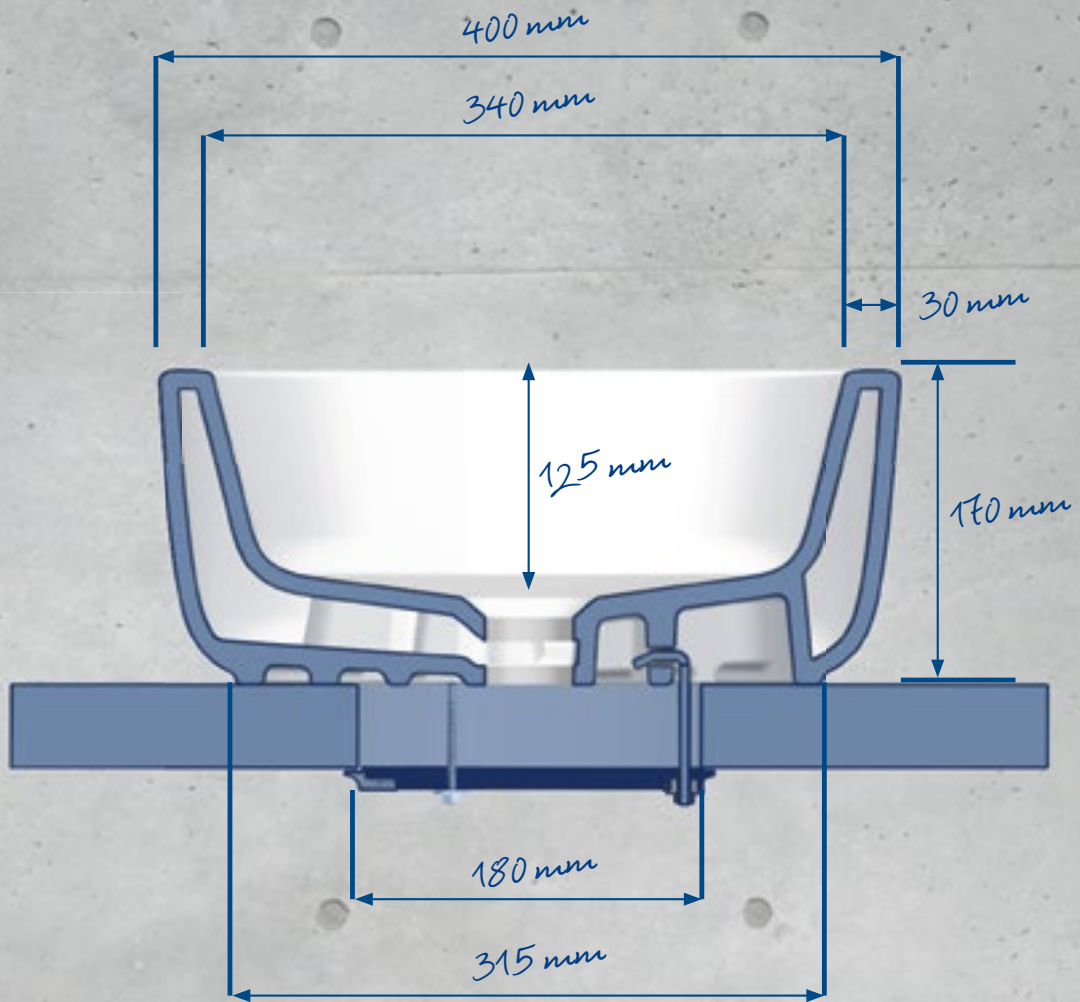
*Fixation universelle pour vasques à poser. Le système Architectura offre encore d'autres avantages : la facilité et la rapidité du montage. En effet, grâce au système de fixation universelle de Villeroy&Boch, la découpe pour le montage est de la même dimension pour tous les supports, qu'ils soient en pierre, en verre ou en bois. La découpe toute ronde permet d'installer et d'ajuster au millimètre près les trois versions de vasques à poser.*

*Universele bevestiging voor opzetwastafel. Montagevriendelijkheid en tijdsbesparing zijn extra pluspunten van het Architectura systeem. Want dankzij de universele bevestiging van Villeroy&Boch heeft de uitsparing voor de installatie in elk materiaal – steen, glas of hout – hetzelfde formaat. Met behulp van een cirkelvormige uitsparing kan elke van de 3 opzetwastafelvormen perfect op maat worden gemonteerd en op de millimeter nauwkeurig worden uitgelijnd*

*Fissaggio universale per i lavabi da appoggio. Semplicità di montaggio e risparmio di tempo sono gli altri enormi vantaggi del sistema Architectura. Grazie al fissaggio universale di Villeroy&Boch, infatti, le dimensioni del taglio necessario per l'installazione sono uguali in qualsiasi materiale, non importa se pietra, vetro o legno. Con un unico taglio circolare, ad esempio, si possono montare a misura e allineare al millimetro tutte e tre le forme di lavabo da appoggio disponibili.*

*Fijación universal para lavabos sobre encimera. El sencillo montaje sencillo y el ahorro de tiempo son otras ventajas del sistema Architectura. Gracias a la fijación universal de Villeroy&Boch, el recorte para la instalación tiene las mismas dimensiones en todos los materiales: piedra, cristal o madera. El recorte circular permite montar con precisión las 3 formas de lavabo sobre encimera y orientarlas con precisión milimétrica.*





# RESIDENTIAL









# ARCHITECTURA

## URINALS



### VICHANGE – MAINTENANCE MADE EASY

Das innovative Urinal ist bestens geeignet für den Einsatz in öffentlichen Bereichen:

- **montagefreundlich** durch höhenverstellbaren Zu- und Abfluss, besonders vorteilhaft im Renovationsfall
- **wartungsfreundlich**, denn der Austausch der ViChange Siphon-Kartusche erspart das Abnehmen des Urinals von der Wand
- **kosteneffizient**, denn der Austausch des Siphons erfordert nur lediglich 30 Sekunden und reduziert die Wartungskosten erheblich

*The innovative urinal is ideal for use in public areas:*

- **Easy to install** thanks to height-adjustable inlet and outlet, particularly advantageous for renovations
- **Easy maintenance**, as the ViChange siphon cartridge can be replaced without taking the urinal off the wall
- **Cost efficient** as it takes just 30 seconds to replace the siphon and this reduces maintenance costs considerably

*Cet urinoir innovant convient parfaitement à une utilisation dans les lieux publics :*

- **Facile à installer** grâce à une alimentation et une évacuation réglables en hauteur, un avantage non négligeable dans la rénovation
- **Facile à entretenir** car le remplacement de la cartouche ViChange du siphon s'effectue sans enlever l'urinoir du mur
- **Rentable** car le remplacement du siphon ne demande que 30 secondes, ce qui réduit considérablement les coûts de maintenance

*Het innovatieve urinoir is bijzonder geschikt voor gebruik in openbare gelegenheden:*

- **montagevriendelijk** door in hoogte verstelbare toe- en afvoer, bijzonder handig bij renovaties
- **onderhoudsvriendelijk**, want bij vervanging van de ViChange sifonpatroon hoeft het urinoir niet van de wand te worden verwijderd
- **kostenefficiënt**, want het vervangen van de sifon kost slechts 30 seconden en vermindert de onderhoudskosten aanzienlijk

*L'innovativo orinatoio è perfetto per essere installato nei settori edili pubblici:*

- **facilità di montaggio** grazie alla possibilità di regolare l'adduzione e lo scarico dell'acqua, particolarmente vantaggioso in caso di ristrutturazione
- **manutenzione semplicissima**, poiché sostituendo la cartuccia sifone ViChange non è necessario staccare l'orinatoio dalla parete
- **conveniente**, perché per sostituire il sifone bastano solo 30 secondi, e si riducono enormemente anche i costi di manutenzione

*Este innovador urinario es ideal para su uso en áreas públicas:*

- **montaje sencillo** gracias a la entrada de agua y el desagüe ajustables en altura, una gran ventaja en casos de reforma
- **mantenimiento sencillo**, porque el cambio del cartucho sifónico ViChange evita retirar el urinario de la pared
- **eficiencia de costes**, porque el sifón se cambia en solo 30 segundos, reduciendo enormemente los costes de mantenimiento



Einfach QR Code scannen und Video ansehen. // Just scan the QR code and watch the video. // Il suffit de scanner le code QR et de regarder la vidéo. // QR-code scannen en video bekijken. // Fate lo scan del codice QR e guardate il video! // Para ver el vídeo, escanear el código QR.



# PUBLIC





# ARCHITECTURA

## DIRECTFLUSH WC

### DIRECTFLUSH – HYGIENIC DESIGN



Das neue spülrandlose DirectFlush WC im Architectura System zeichnet sich aus durch:

- **Hygiene:** Der offene, vollständig glasierte Wasserrand lässt sich einfacher und schneller reinigen. Das spart Zeit und Kosten
- **Effizienz:** wassersparend mit nur 3/4,5l Spülvolumen
- **Design:** Das Villeroy & Boch DirectFlush WC verbindet funktionale Vorteile mit einem zeitlosen Design

*The new, rimless DirectFlush WC in the Architectura system features the following properties:*

- **Hygiene:** the open, fully glazed water rim is easier and quicker to clean, thereby saving time and money
- **Efficiency:** saves water with a flushing volume of just 3/4.5l
- **Design:** the Villeroy & Boch DirectFlush WC combines practical advantages with a timeless design

*La nouvelle cuvette de WC sans bride Architectura DirectFlush se caractérise également par :*

- **son hygiène :** le rebord entièrement émaillé se nettoie plus facilement et plus rapidement. Donc, économie de temps et de coût
- **son efficacité :** faible consommation d'eau : seulement 3/4,5 litres par rinçage
- **son design :** la cuvette de WC DirectFlush de Villeroy & Boch marie des avantages fonctionnels à un design classique

*Het nieuwe DirectFlush closet zonder spoelrand in het Architectura systeem wordt gekenmerkt door:*

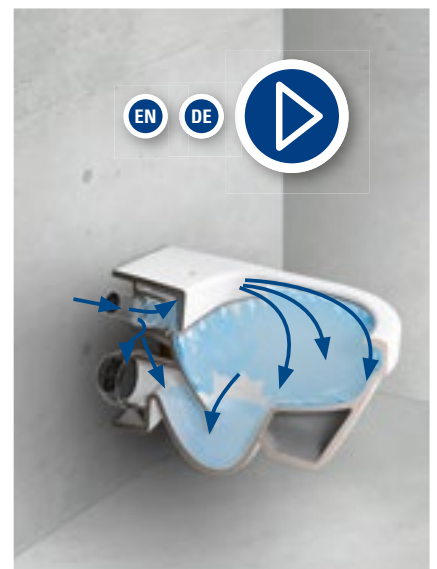
- **Hygiëne:** De open, volledig geglazuurde spoelrand kan eenvoudiger en sneller worden gereinigd. Dat bespaart tijd en geld
- **Efficiënt:** Waterbesparend dankzij een spoelvolume van slechts 3/4,5 liter
- **Design:** Het Villeroy & Boch DirectFlush closet combineert functionele voordelen met een tijdloze vormgeving

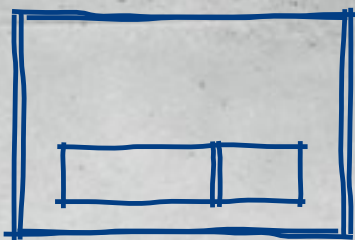
*Il nuovo WC DirectFlush senza brida del sistema Architectura si distingue per i seguenti aspetti:*

- **Igiene:** essendo aperto ed interamente smaltato, pulire il bordo è facilissimo e velocissimo. Ciò consente di risparmiare tempo e denaro
- **Efficienza:** risparmio di acqua con un volume di sciacquo di soli 3/4,5 litri
- **Design:** il vaso WC DirectFlush di Villeroy & Boch è la simbiosi di funzionalità e design intramontabile

*El nuevo inodoro DirectFlush sin reborde, del sistema Architectura, se distingue por:*

- **Higiene:** El borde abierto, completamente esmaltado, se limpia con mayor
- **Eficacia:** ahorro de agua, con un volumen de enjuague de solo 3/4,5l
- **Diseño:** El inodoro DirectFlush de Villeroy & Boch aún ventajas funcionales con un diseño intemporal





- DirectFlush  
- 3/4,5l



Für weitere Informationen zu DirectFlush einfach QR Code einscannen. // For more information on DirectFlush simply scan QR Code. // Scannez simplement le code QR pour accéder à de plus amples informations. // Scan de QR-code voor meer informatie over DirectFlush. // Per ulteriori informazioni su DirectFlush basta fare lo scan del codice QR. // Más información sobre DirectFlush a través del código QR.





# HOSPITALITY



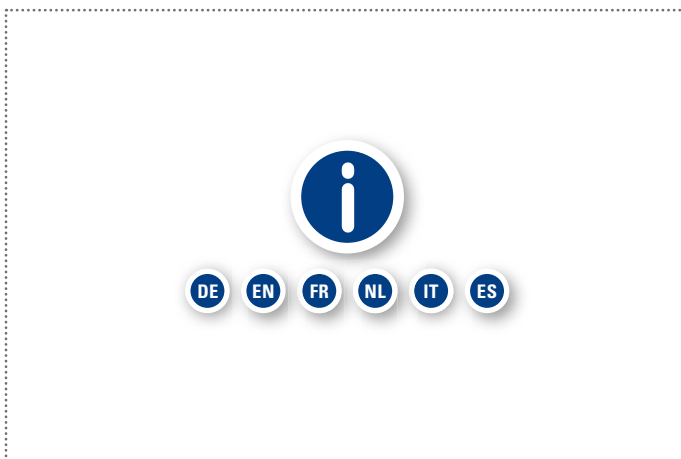
# VILLEROY & BOCH AG

Bathroom and Wellness Division  
Hauptverwaltung  
66693 Mettlach

Tel. +49(0)686481-0  
Fax +49(0)6864811516



Your contact:



**9300 2E A3**

*Shades and dimensions subject to the usual tolerances. We reserve the right to make technical modifications to the range and alter colours.*