

## BETTEART TRIO

Rev. 1 / 27.05.13 / BAT

### Produktbeschreibung

Ab- und Überlaufgarnitur, mit Wasserzulauf durch den Überlaufkörper, Ablauf mit runder Klickverschlusshaube

### Bestimmungsgemäße Verwendung

Die Garnitur ist ein kombinierter Ab- und Überlauf für Badewannen mit 52 mm Ablaufloch und erfüllt die Anforderungen nach DIN EN 274. Er ist ausschließlich geeignet für haushaltsübliche Abwässer mit Temperaturen bis 95 °C.

Das Einleiten anderer Flüssigkeiten, wie Reinigungsmittel, die sanitäre Ausstattungsgegenstände, Entwässerungsgegenstände und Rohrwerkstoffe beschädigen können, insbesondere solche mit einem pH-Wert unter 4, ist nicht zulässig.

Einbau nur durch Fachfirmen unter Berücksichtigung der bautechnischen Vorschriften.

Ablaufleistung 0,87 l/s

Überlaufleistung 0,63 l/s

### Achtung: Sicherung des Trinkwassers vor Verunreinigung

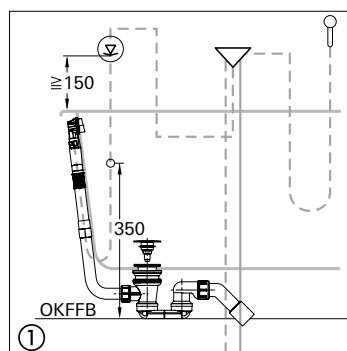
Um die Verunreinigung des Trinkwassers durch Zurückfließen von Badewasser in das Trinkwassersystem zu vermeiden, ist ein Rohrunterbrecher zwischen UP-Absperrarmatur und Badewannenzulauf zu installieren. Es sind die örtlichen Normen und Vorschriften zu beachten.

### Rohrunterbrecher

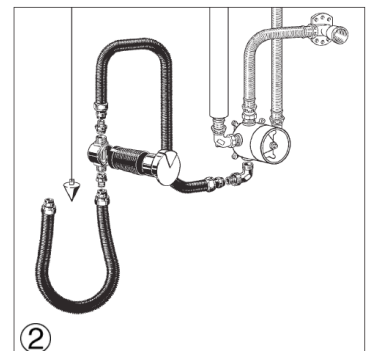
#### Sicherung des Trinkwassers vor Verunreinigung.

Die Qualität des Trinkwassers darf nicht durch Zurückfließen von Badewasser in das Trinkwassersystem beeinträchtigt werden. Um dies sicher zu stellen, ist ein Rohrunterbrecher zwischen UP-Absperrarmatur und Badewannenzulauf zu installieren. Es sind die örtlichen Normen und Vorschriften zu beachten.

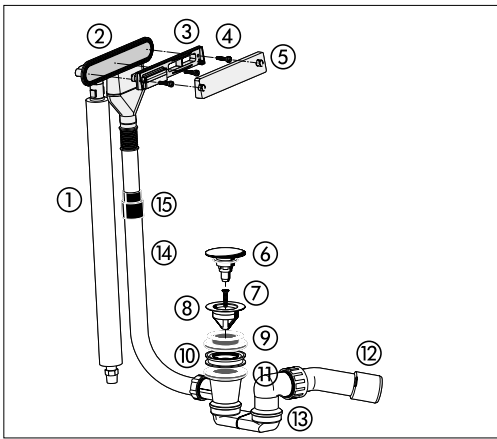
**Hinweis: Der Rohrunterbrecher gehört nicht zum Lieferumfang und muss gesondert bestellt werden!**



① Einbauschema

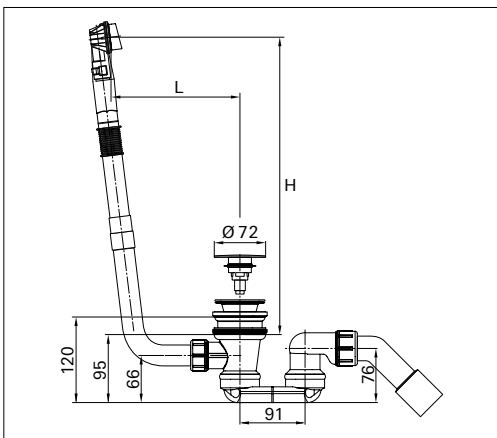


② Anschlussset mit UP-Rohrunterbrecher DN 20 (Bauart A2, DIN 1988-4) oder (DIN EN 1717) Modell 6161.86



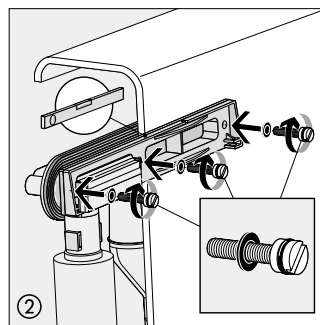
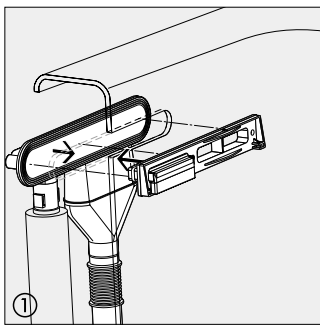
### Bauteile

- |                         |                  |                        |
|-------------------------|------------------|------------------------|
| ① Zulaufanschluss       | ② Überlaufkörper | ③ Einlaufstück         |
| ④ Befestigungsschrauben | ⑤ Abdeckplatte   | ⑥ Klickverschlusshaube |
| ⑦ Befestigungsschraube  | ⑧ Ventiloberteil | ⑨ Profildichtung       |
| ⑩ Distanzstück          | ⑪ Profildichtung | ⑫ Ablaufbogen          |
| ⑬ Geruchverschluss      | ⑭ Überlaufrohr   | ⑮ Muffe                |



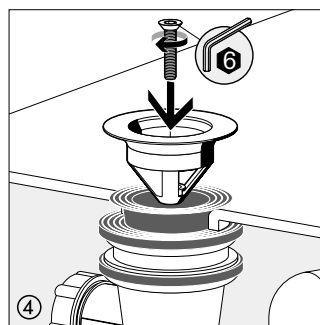
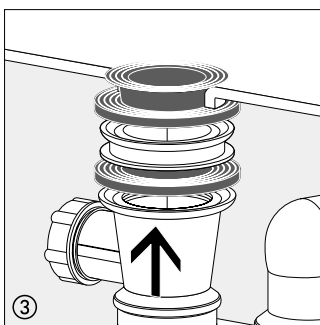
### Maße

L	H
100 - 340	180 - 520

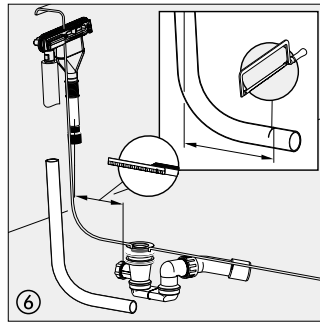
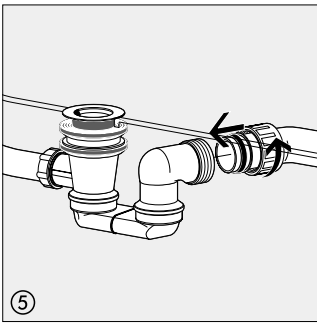


### Montageschritte

- ① Überlaufkörper am Überlaufloch positionieren. Einlaufstück in den Überlaufkörper einsetzen.
- ② Überlaufkörper und Einlaufstück ausrichten. Befestigungsschrauben (3 x) mit Schraubendreher anziehen.

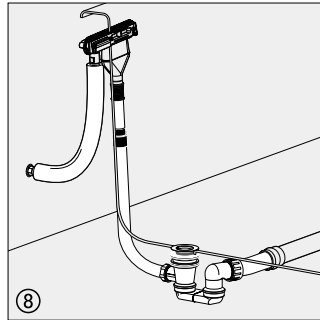
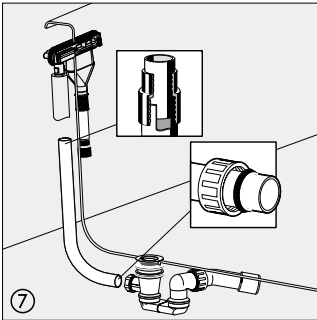


- ③ Doppeldichtung, Distanzstück und Profildichtung montieren.
- ④ Geruchverschluss, Ventiloberteil und Befestigungsschraube mit Montageschlüssel anschrauben.



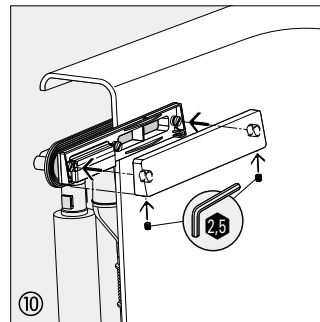
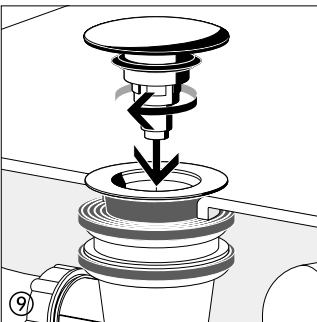
⑤ Ablaufbogen an den Geruchverschluss anschließen. Der Anschlussbogen kann wahlweise mit Ø 40 oder Ø 50 mm angeschlossen werden.

⑥ Überlaufrohr montieren. Ggf. kürzen.



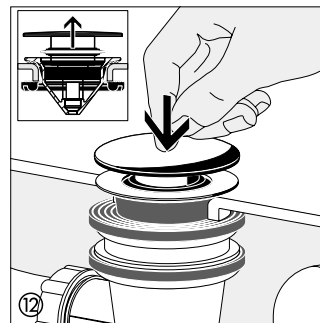
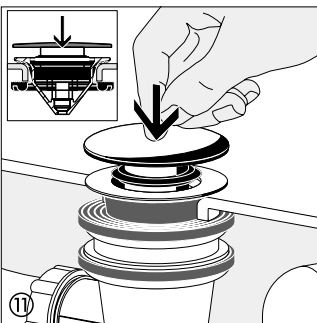
⑦ Auf ausreichende Einstecktiefe achten.

⑧ Zulaufanschluss mit dem Trinkwassersystem verbinden. Ablaufbogen an das Abwassersystem anschließen.



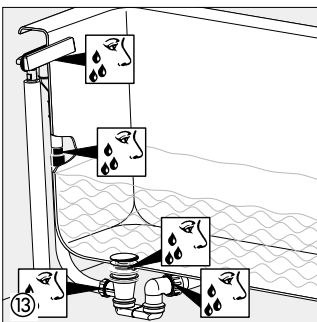
⑨ Klickverschlusshaube montieren.

⑩ Abdeckplatte auf die Schraubenköpfe aufschieben, und mit beiliegenden Befestigungsschrauben arretieren.

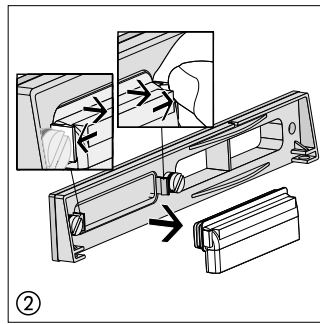
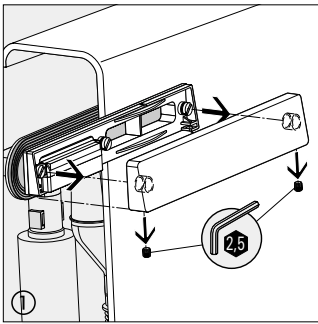


⑪ Klickverschlusshaube drücken, Ablauf geschlossen.

⑫ Klickverschlusshaube ein zweites Mal drücken, Ablauf geöffnet.

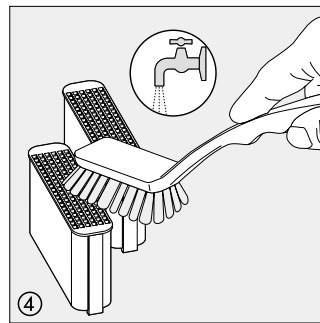
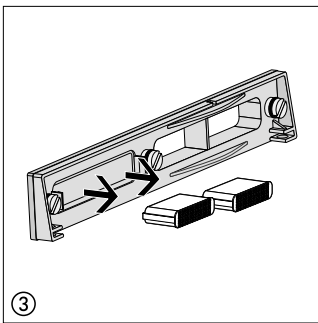


⑬ Ablaufgarnitur nach der Montage auf Dichtigkeit überprüfen.



### Reinigung Strahlregler

- ① Befestigungsschrauben lösen und Abdeckplatte abnehmen.
- ② Befestigungspunkte (1) rechts und links etwas zur Seite drücken und den Wassereinflaß (2) herausnehmen.



- ③ Beide Strahlregler herausziehen.
- ④ Strahlregler unter fließendem Wasser oder mit einer feinen Bürste reinigen.

Die Montage erfolgt in umgekehrter Reihenfolge.



**Die Gebrauchsanleitung ist nach der Montage dem Bauherrn auszuhändigen.**