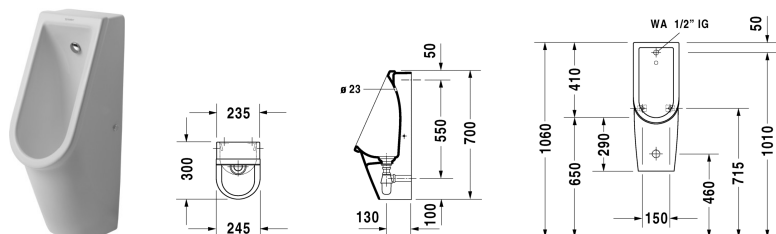


Urinoir # 082725..00 / 082725..07

|< 245 mm >|



Urinoir	Afmetingen	Gewicht	Bestelnummer
verdekte toevoer, rimless, voor 1/2" aansluiting, incl. bevestiging, sproeikop, toevoerset, afvoerventiel, keramische afdekkap Ø 72 mm en bekersiston Ø 32 mm			
Kleuren			
00 Wit 20 HygieneGlaze wit (keramiek met antibacteriële werking)			
Variante			
model zonder vlieg	245 x 300 mm	18,300 kg	082725..00
model met vlieg	245 x 300 mm	18,300 kg	082725..07
Infobox			
Alleen in combinatie met reguliere inbouw-drukspoelers, bij toepassing van een Geberit wandelement uit de serie Duofix #111.616 / Kombifix #457.611 / GIS #461.621, is de Geberit toevoertraverse #242.042.00.1 voor 1/2" aansluiting absoluut noodzakelijk.			
Sanitair keramiek met de speciale WonderGliss behandeling blijft langer glanzend schoon en aantrekkelijk. Als u een artikel in WonderGliss bestelt, dient u een "1" toe te voegen aan het modelnummer als 11de cijfer.			

Alle tekeningen bevatten de noodzakelijke maten welke binnen de toltrantie nog kunnen afwijken. Exacte maten, in het bijzonder voor specifieke maatwerksituaties, kunnen uitsluitend op het afgewerkte keramische product.